

PERFEKT
FURAL[®]
METALLDECKEN

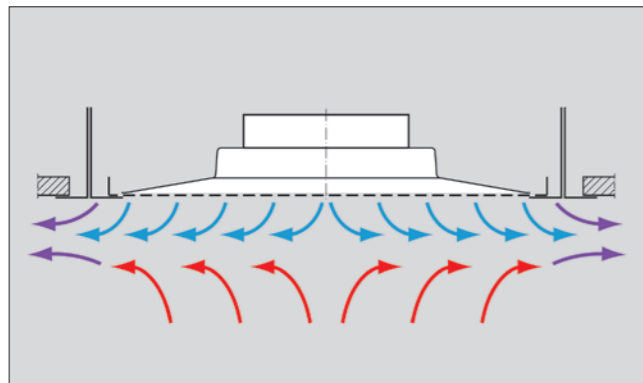
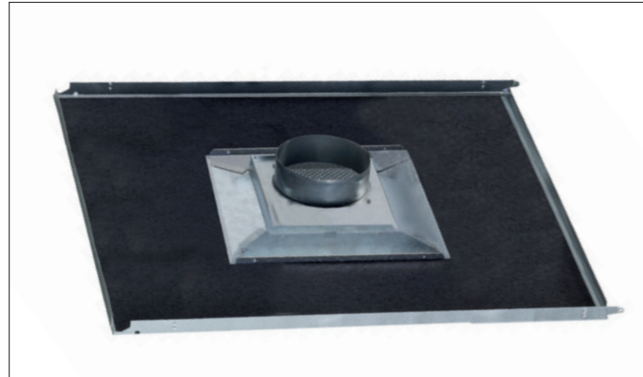
Krantz

**FURAL METALLDECKEN
MIT OPTICLEAN VON KRANTZ**



OPTICLEAN LUFTDURCHGLASS

GIBT GESTALTUNGSSPIELRAUM ZURÜCK!



METALLDECKEN MIT OPTICLEAN - LÜFTUNG

In modernen Gebäuden sind Metalldecken Träger der verschiedenen haustechnischen Installationen. Deckendurchdringungen wie Leuchten, Sprinkler oder Lüftungen beeinflussen maßgeblich das Erscheinungsbild der Decke.

Der Opticlean ist ein **unsichtbar montierter Luftdurchlass**, bei dem die Luftführung durch die **Perforation** der Metallkassette erfolgt.

VORTEILE DES OPTICLEAN

- Der Opticlean ist unsichtbar in Deckensysteme integrierbar
- Keine Verschmutzung der Decke durch innovative Luftführung
- Radiale, horizontale Strahlausbreitung mit hohem thermischem Komfort
- Zuluftstrahlführung kann durch Abdeckungen an die Raumgeometrie angepasst werden
- Acht verschiedene Metalldecken-Perforationen möglich
- Sieben Opticlean-Baugrößen
- Raumhöhen 2,5 bis 4,5 m
- Auch als Ablufteinlass einsetzbar

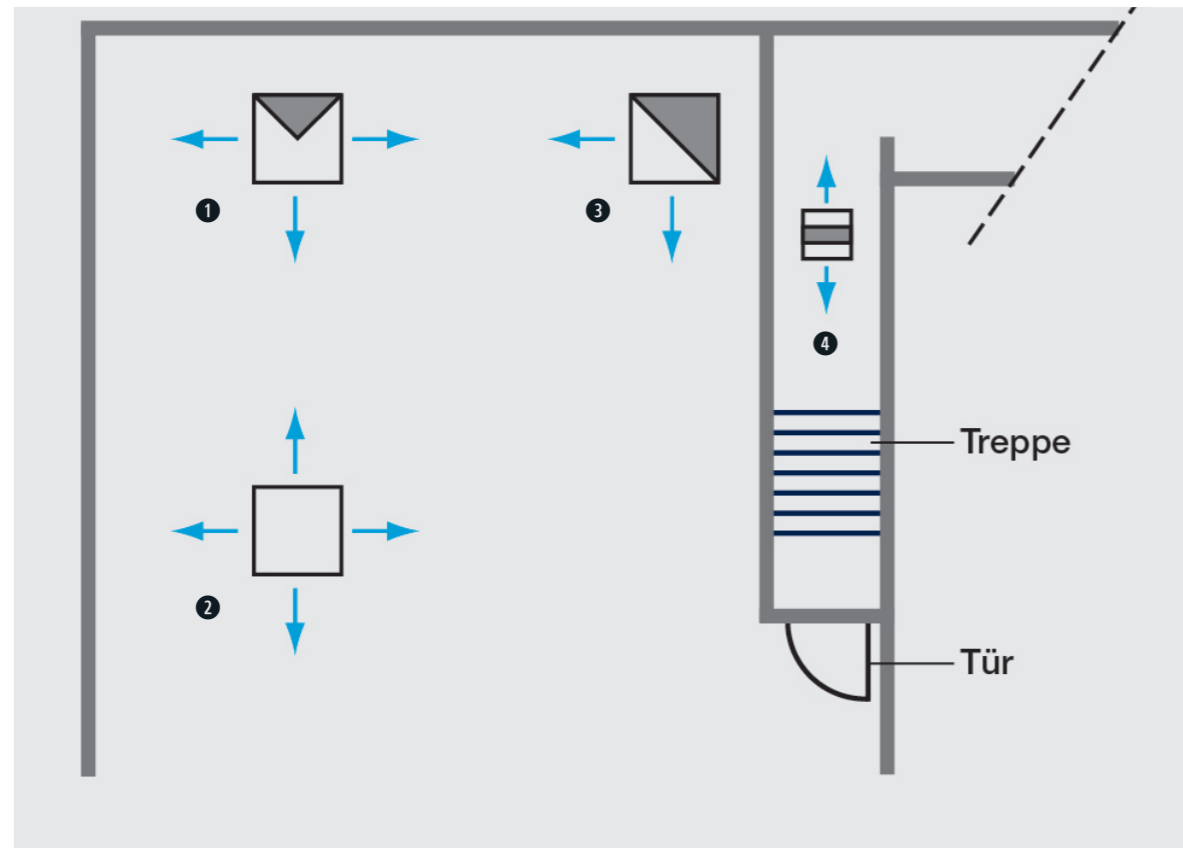
AUSFÜHRUNGSEMPFEHLUNGEN

FÜR DECKEN MIT NICHT SICHTBAREM LUFTDURCHLASS

MINIMALER LUFTDURCHLASS-MITTENABSTAND

Bei der Planung sind die vorgegebenen Mindestabstände zwischen einzelnen Opticlean-Elementen zu berücksichtigen. Bei Anordnung nahe einer Wand ist der halbe Abstand einzuhalten.

Ist aus baulichen Gründen die Einhaltung der Mindestabstände nicht möglich, können die Luftdurchlässe mit zusätzlichen Abdeckungen versehen werden. Dadurch reduziert sich der Luftdurchlass-Volumenstrom entsprechend um 25% oder 50%.

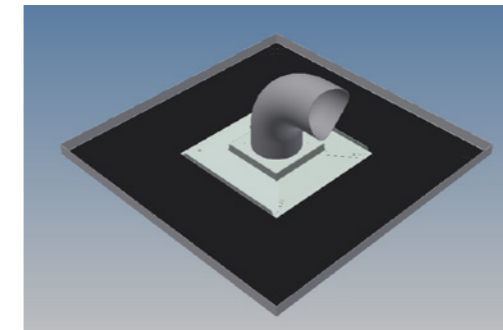


Legende

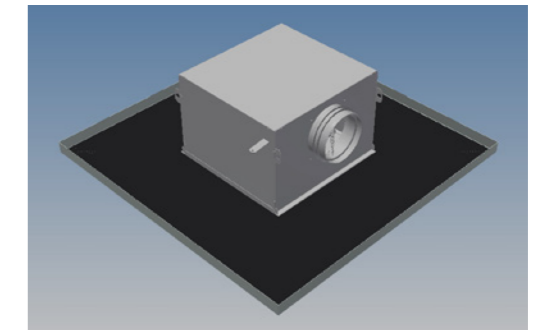
- ❶ 3-seitiges Ausblasen
- ❷ Ohne Abdeckung
- ❸ 2-seitiges asymmetrisches Ausblasen
- ❹ 2-seitiges symmetrisches Ausblasen in Gängen

BAUGRÖSSEN UND LEISTUNGSFÄHIGKEIT

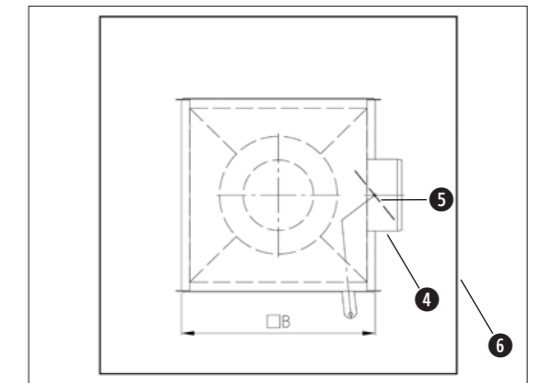
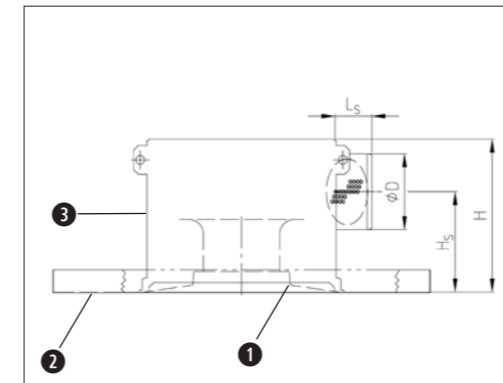
Je nach Raum, Lüftungsanforderungen und Kassettenformat stehen sieben verschiedene Opticlean-Baugrößen zur Verfügung. Diese sind mit acht verschiedenen FURAL-Perforationen getestet und zugelassen.



Opticlean OC-Q mit Schlauchanschluss



Opticlean OC-Q mit flachem Kasten



Legende

- ❶ Luftverteilelement Opticlean
- ❷ perforierte Frontplatte
- ❸ Anschlusskasten
- ❹ Anschluss-Stutzen
- ❺ Volumenstrom-Drossel
- ❻ Abdeckung (aus Akustikvlies)

Baugröße	B (Vliesausschnitt) [mm]		Ø D	H	Hs	Ls
	OC eingeklebt	OC mit Montagesatz (auf Deckenplattenbreite sep. bestellen)	[mm]	[mm]	[mm]	[mm]
215	214	212	79	160	105	39
270	265	263	99	182	115	39
330	321	319	124	207	127,5	39
400	391	389	159	242	145	39
500	491	489	199	282	165	39
600	591	589	249	332	190	59
625	616	614	249	332	190	59

AUSLEGUNGSDIAGRAMME

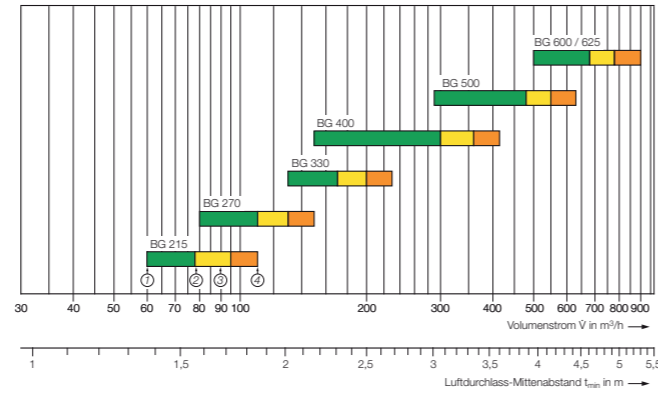
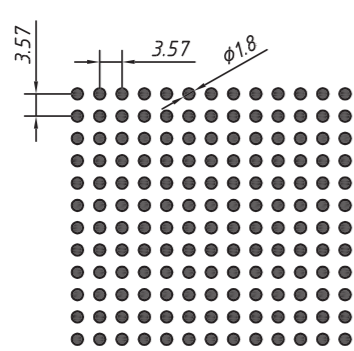
FÜR OPTICLEAN-LUFTDURCHLASS MIT FLACHEM ANSCHLUSSKASTEN

FURAL

1820

Ø 1.8 mm
Lochanteil 20%

Rd 1,8 - 3,57
(n. DIN 24041)

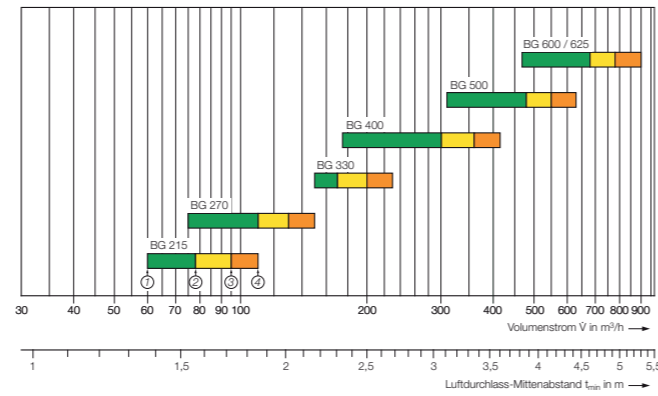
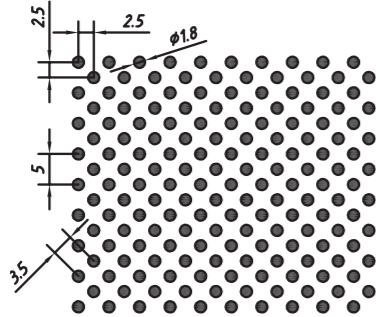


FURAL

1821

Ø 1.8 mm
Lochanteil 20%

Rd 1,8 - 3,5
(n. DIN 24041)

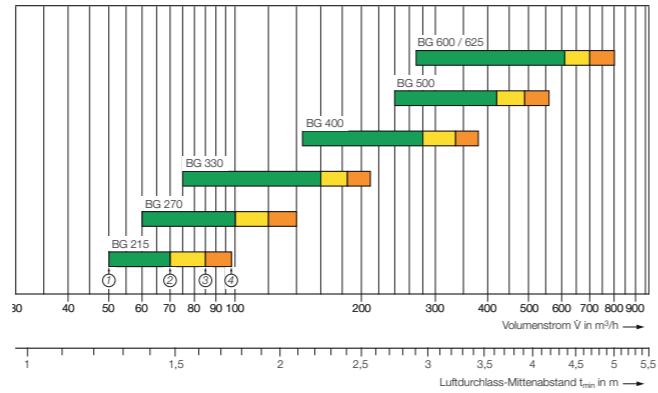
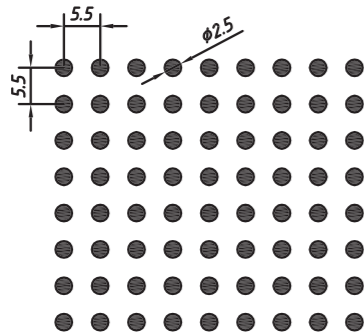


FURAL

2516

Ø 2.5 mm
Lochanteil 16%

Rg 2,5 - 5,5
(n. DIN 24041)

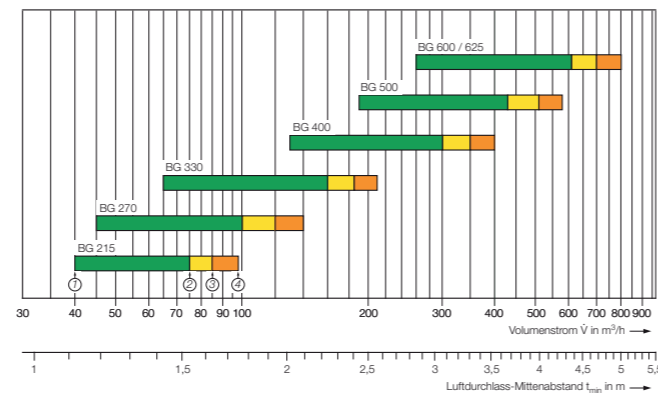
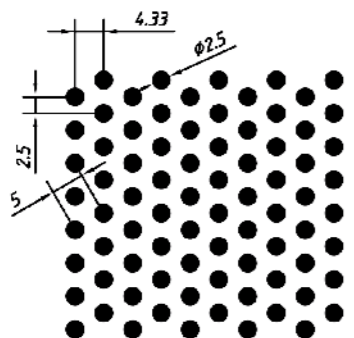


FURAL

2523

Ø 2.5 mm
Lochanteil 23%

Rv 2,5 - 5,0
(n. DIN 24041)

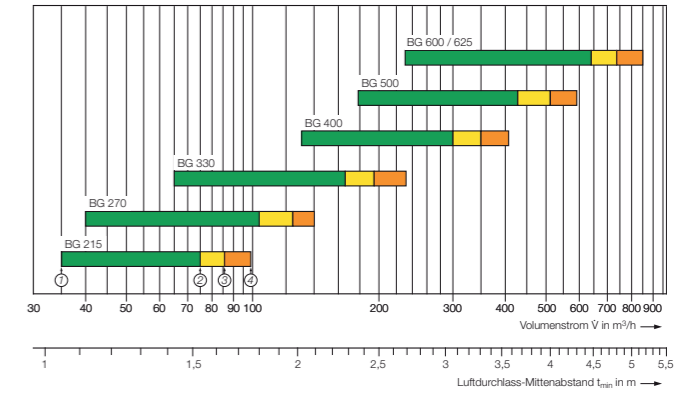
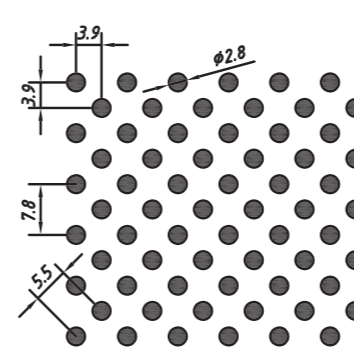


FURAL

2820

Ø 2.8 mm
Lochanteil 20%

Rd 2,8 - 5,5
(n. DIN 24041)

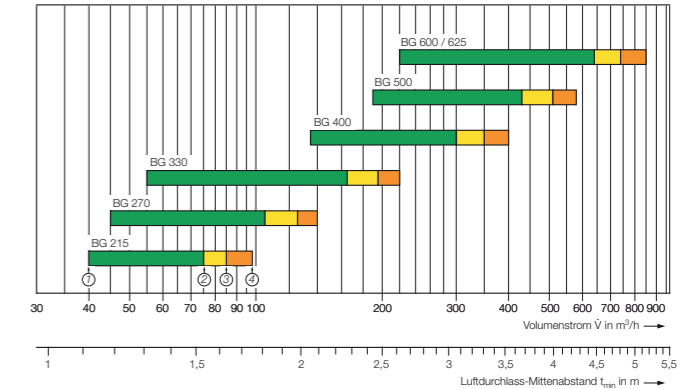
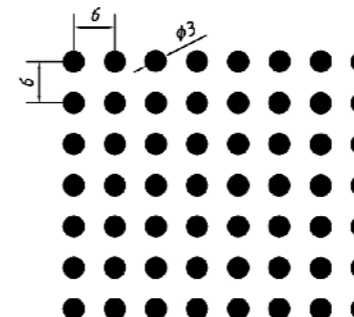


FURAL

320g

Ø 3 mm
Lochanteil 20%

Rg 3 - 6
(n. DIN 24041)

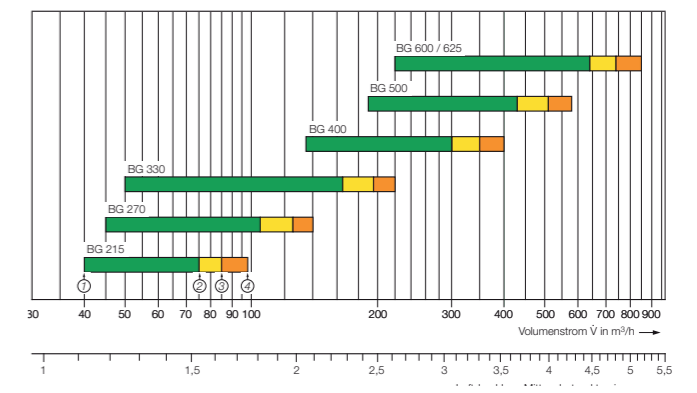
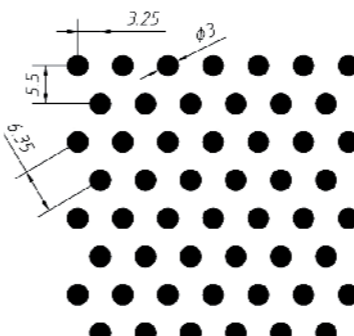


FURAL

320v

Ø 3 mm
Lochanteil 20%

Rv 3 - 6.35
(n. DIN 24041)



Gültig für: Kühllast bis 100 W/m²
Zugluft rate DR = 15 %
Raumtemperatur max. 26°C
Ausblashöhe 2,7 - 3,0 m } U_R ≤ 0,2 m/s

- ① unterer Wert: $\hat{\Delta} \dot{V}$ min [nicht unterschreiten]
- ② mittlerer Wert: $\hat{\Delta} \dot{V}$ bei 35 dB(A) [Einzelbüro]
- ③ oberer Wert: $\hat{\Delta} \dot{V}$ bei 40 dB(A) [Großraumbüro]
- ④ max. Wert: $\hat{\Delta} \dot{V}$ bei 45 dB(A) [Pausenraum, WC, Kantine]

Schallangaben sind Schall-Leistungspegel in dB mit A-Bewertung

G E M E I N S A M M E H R E R R E I C H E N !



PERFEKT
FURAL[®]
METALLDECKEN

FURAL Systeme in Metall GmbH
Cumberlandstraße 62
4810 Gmunden, Österreich
Tel. 0043 - 7612 / 74 851-0
Fax 0043 - 7612 / 74 851-11
fural@fural.at
www.fural.com

Krantz

Krantz GmbH
Uersfeld 24
52072 Aachen, Deutschland
Tel. 0049 - 241 / 441-1
Fax 0049 - 241 / 441-555
info@krantz.de
www.krantz.de