

PLAFONDEILANDEN
PLAFONDS EN ILOTS
DECKENSEGEL

30'

BRANDSTABILITEIT
STABILITÉ AU FEU
BRANDSTABILITÄT

volgens – suivant – nach
NBN 713.020

Brandstabiliteit volgens NBN 713.020
Stabilité au feu selon NBN 713.020
Brandstabil nach NBN 713.020



Gesteste akoestiek
Acoustique testée
Geprüfte Akustik



Grote keuze van perforaties en kleur
Grand choix de perforations et couleurs
Grosse Auswahl an Perforationen und Farben



COLORPRINT - individuele oppervlakken
COLORPRINT - surfaces individuelles
COLORPRINT - individuelle Oberflächen



Optimaal voor climatisatie
Optimal pour climatisation
Optimal zum Kühlen und Heizen



Ervaring sinds 60 jaren
Expériences depuis 60 ans
60 Jahre Systemerfahrung





Plafondeilanden / Plafonds en ilots / Deckensegel
OECONOMICUM, DÜSSELDORF / INGENHOVEN ARCHITECTS DÜSSELDORF

Floating Ceiling / Mono-panel

beproeving – essai – prüfung nr. 14866 A | 2011

NL enkelvoudig plafondeiland

panelen: 1200 x 3000 mm
materiaaldikte: 0,7 mm
aantal hangers: 4 stk.

ook getest met geïntegreerd klimaatsysteem en verlichting

FR ilots mono-panneau

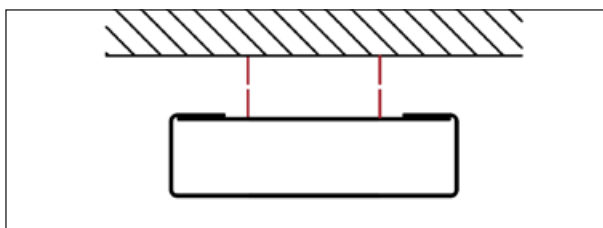
cassettes : 1200 x 3000 mm
épaisseur de tôle : 0,7 mm
nombre de suspentes : 4 pc.

également testé avec climatisation et luminaire intégré

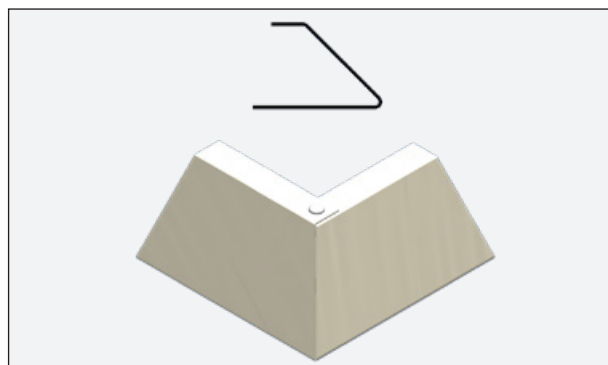
DE monosegel

kassetten: 1200 x 3000 mm
materialstärke: 0,7 mm
anzahl hänger: 4 stk.

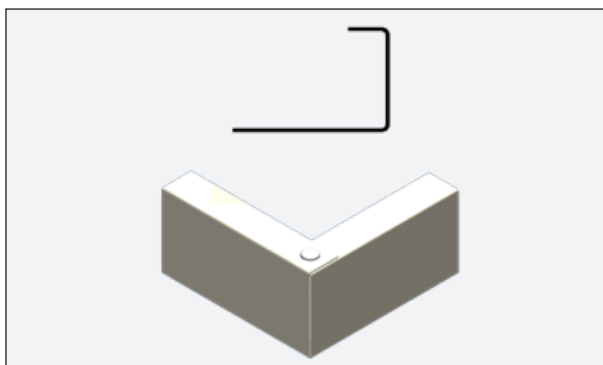
auch mit integriertem kühlssystem und leuchten geprüft



randafwerkingen / exécutions des bords / randausbildungen :



45°-uitvoering
plis à 45°
45°-kantung



90°-uitvoering
plis à 90°
90°-kantung

Floating Ceiling | Multi-panel | HOOK-ON System

beproeving – essai – prüfung nr. 14866 B | 2011

NL **meerdere plafondeilanden (hook-on systeem)**

panelen: 1350 x 1350 mm
materiaaldikte: 0,7 mm

ook getest met geïntegreerd klimaatsysteem en verlichting

FR **ilot multi-panneaux (système hook-on)**

cassettes : 1350 x 1350 mm
épaisseur de tôle : 0,7 mm

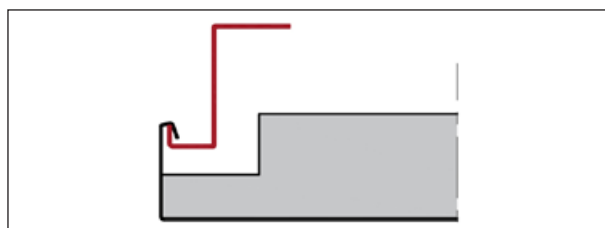
également testé avec climatisation et luminaire intégré



DE **mehrteiliges deckensegel (einhängesystem)**

kassetten: 1350 x 1350 mm
materialstärke: 0,7 mm

auch mit integriertem kühlssystem und leuchten geprüft



Floating Ceiling | Multi-panel | Edge Profile

beproeving – essai – prüfung nr. 14866 C | 2011

NL **meerdere plafondeilanden met G-randprofiel**

panelen: 1350 x 1350 mm
materiaaldikte: 0,7 mm

ook getest met geïntegreerd klimaatsysteem en verlichting

FR **ilot multi-panneaux avec profil périphérique G**

cassettes : 1350 x 1350 mm
épaisseur de tôle : 0,7 mm

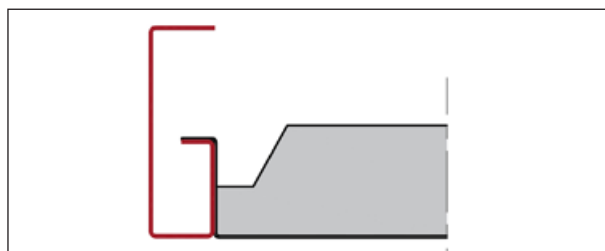
également testé avec climatisation et luminaire intégré



DE **mehrteiliges deckensegel mit G-randprofil**

kassetten: 1350 x 1350 mm
materialstärke: 0,7 mm

auch mit integriertem kühlssystem und leuchten geprüft

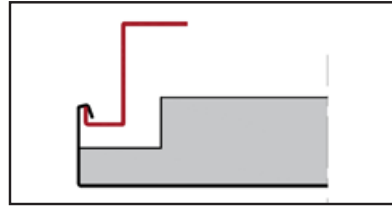


System combinations

NL

systemcombinaties:

de verschillende systemen kunnen onder elkaar worden gecombineerd. integratie van luchtroosters, verlichtingsarmaturen enz. is perfect mogelijk.



hook-in system
système hook-on
einhängesystem

FR

combinaison des systèmes :

les différents systèmes peuvent être combinés. l'intégration de bouches d'air ou de luminaires est parfaitement possible.

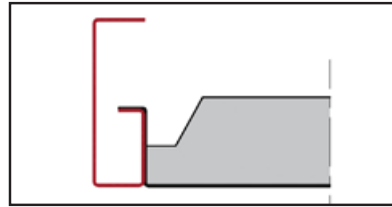


centrale bandrasters
bandraster central
zentraler bandraster

DE

systemkombinationen:

die verschiedenen systeme können untereinander kombiniert werden. einbauten wie leuchten, lüftungsauslässe usw. lassen sich optimal integrieren.



G-randprofil
profil périphérique G
G-randprofil



CHAMBRE DES MÉTIERS, LUXEMBOURG / TDO CONSULTING LUXEMBOURG



EIB, LUXEMBOURG / INGENHOVEN ARCHITECTS DÜSSELDORF



KORAMIC, KORTRIJK / 3A ROESELARE



Bernard Niessen
area sales manager

M: +32 (0)497 / 410 430
F: +32 (0)2 / 894 58 95
M: +352 (0)621 / 14 55 35
bernard.niessen@fural.at



Jan De Clercq
technical support

M: +32 (0)479 / 813 843
T: +32 (0)3 / 289 36 38
F: +32 (0)3 / 303 64 40
jan.declercq@fural.at



Peter Schmid
head of logistics

T: +43 (0)7612 / 74 851 - 262
F: +43 (0)7612 / 74 851 - 11
peter.schmid@fural.at

FURAL

Systeme in Metall GmbH

contactpersonen
personnes à contacter
ansprechpartner



FURAL Systeme in Metall GmbH
Cumberlandstraße 62, A-4810 Gmunden
T: +43 (0)76 12 / 74 851 - 0 F: -11
fural@fural.at | www.fural.at

