

KLB 5.2.1.2 KÜHL



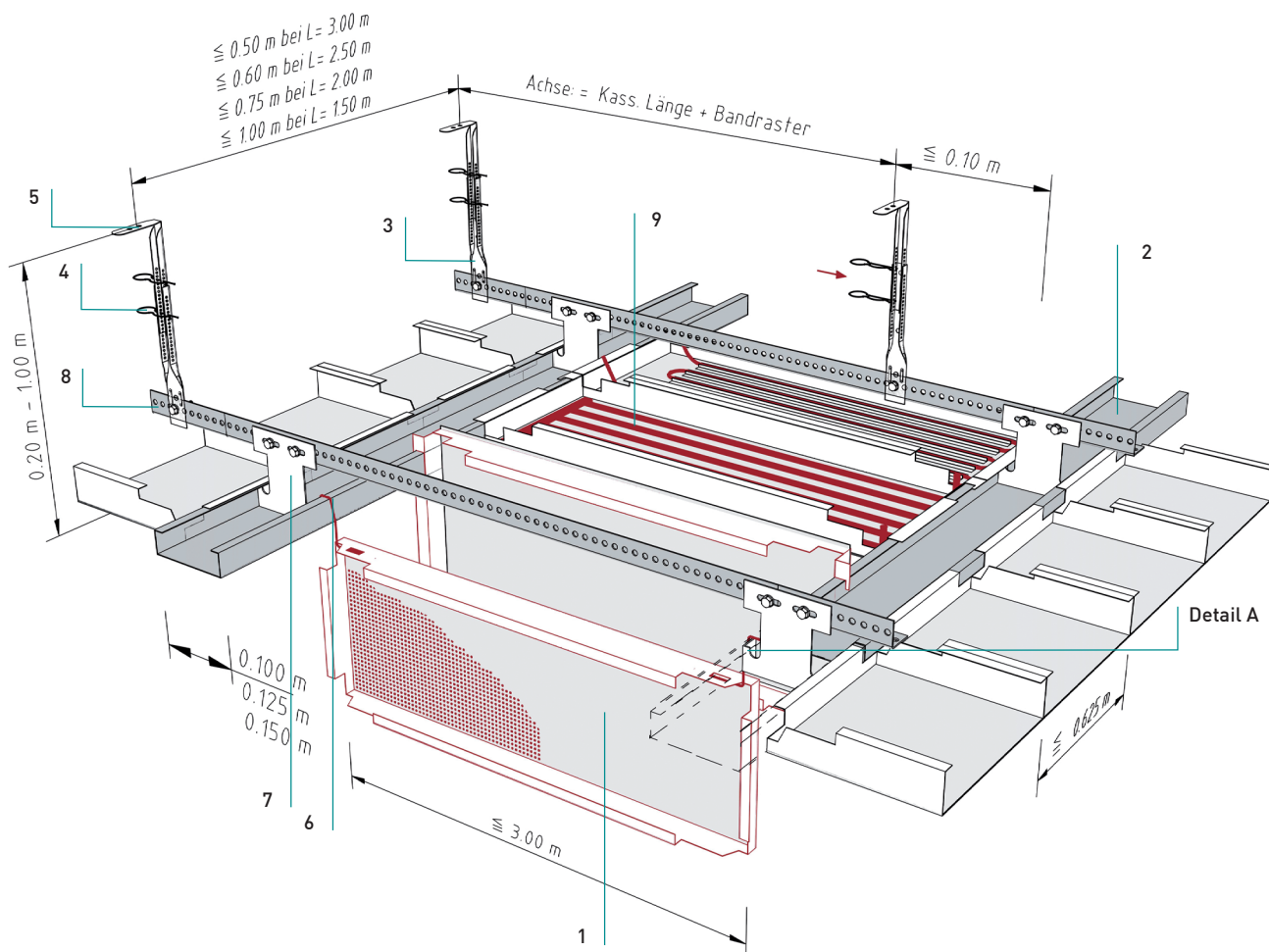
KLB 5.2.1.2 Kühl

Langfeldkassetten – Bandrastersystem

Long span tiles - strip grid system

Kühldecke mit Kupfer- oder Kunststoffsystem

Cooling ceiling - Suitable for copper, aluminium and plastic cooling pipes



Normbedarf

Standard components required

Bandrasterkassette	1
Strip grid tile	
C-Bandraster (Längs-Bandraster)	2
Main runner (Bandraster)	
Nonius-Unterteil	3
Lower nonius	
Sicherungsstift	4
Securing pin	
Nonius-Oberteil	5
Upper nonius	
DOOR-Bügel	6
DOOR wire hinge	
Bandrasterabhänger	7
Strip grid suspension	
Rostwinkel 30/ 30	8
Grid basket 30/ 30	
Kühlregister	9
Cooling system	

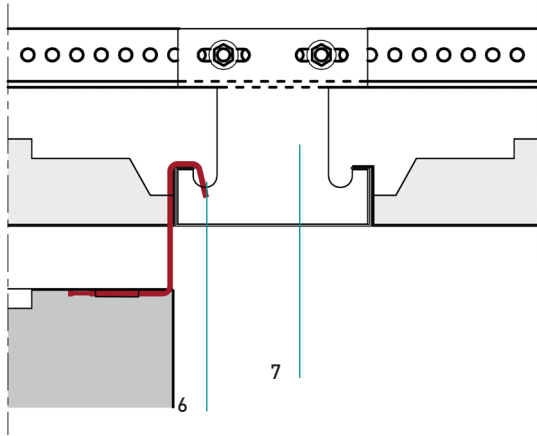
KLB 5.2.1.2 Kühhl

Langfeldkassetten – Bandrastersystem

Long span tiles - strip grid system

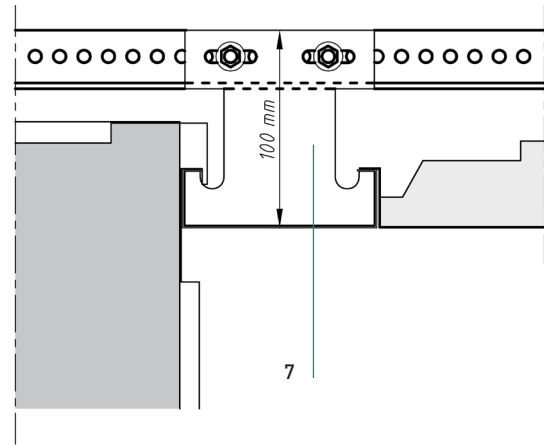
Details

Details



Detail A
Detail A

- DOOR-Bügel für Abklappfunktion (Bügelstärke und Ausführung abhängig vom Kassettengewicht)
- DOOR wire for hinge down (Shackle thickness and design dependent on tile weight)

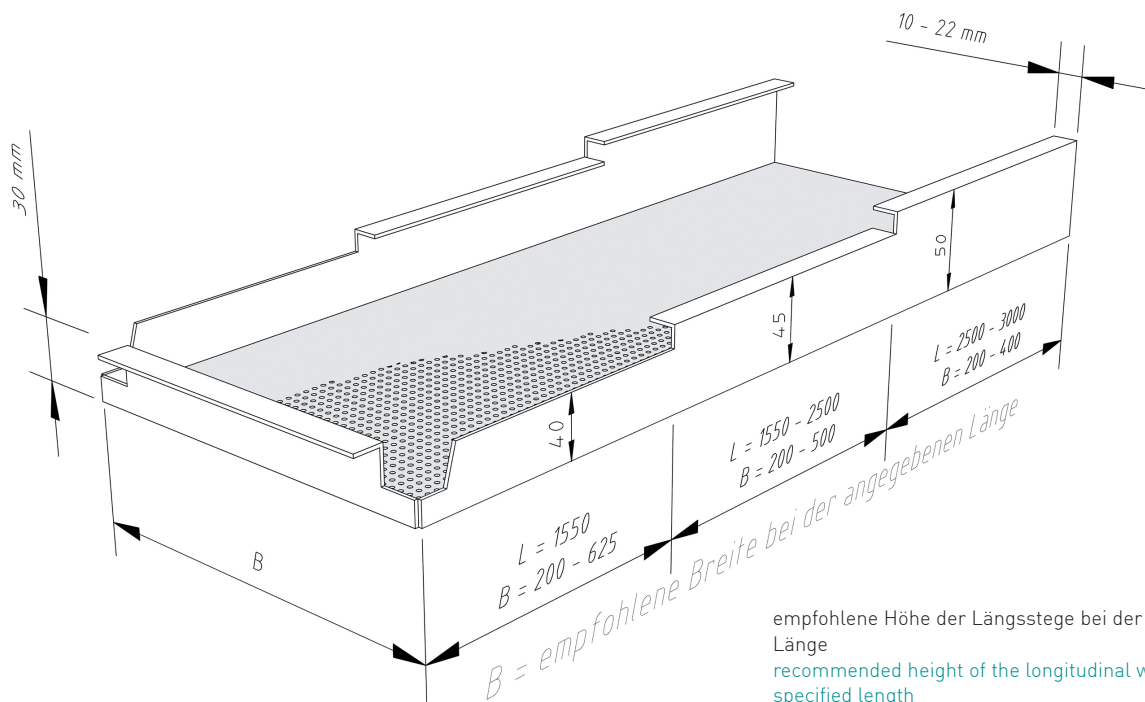


Variante
Version

- Einhänge-Ausklüfung für Abklappfunktion (Abklappausklüfung)
- Hanger cut-out for hinge-down function (hinge-down cut-out)

Fugen/Kanten/Stege

Joints/Edge/Webs



empfohlene Höhe der Längsstege bei der angegebenen Länge
recommended height of the longitudinal webs at the specified length

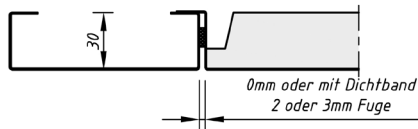
KLB 5.2.1.2 Kühl

Langfeldkassetten – Bandrasterssystem

Long span tiles - strip grid system

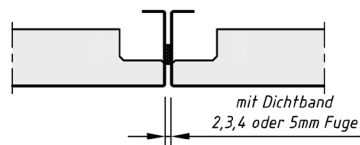
Fugen/Kanten/Stege

Joints/Edge/Webs



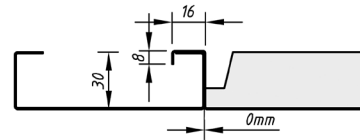
Kassettenstirnseite

Tile front side



Kassettenlängsseite

Tile long side



KLB French Hook BS

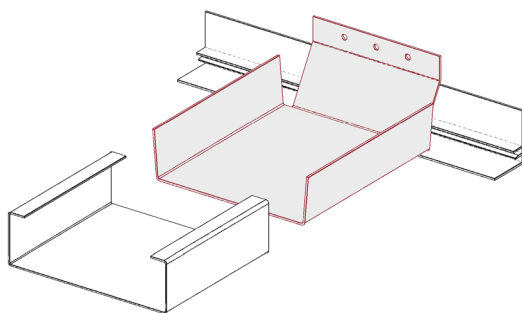
Variante

Version

- Kassettenstirnstege mit French Hook
(30 min. brandstabil nach NBN 713.020)
- Tile front side with French Hook
(30 minutes fire stable see NBN 713.020)

Bandraster

Grid element



Bandraster-Wandbefestigung für Federleisten-Anschluss
(passend zu den jeweiligen Bandraster-Breiten)

Grid element connector (suitable for any grid element width)

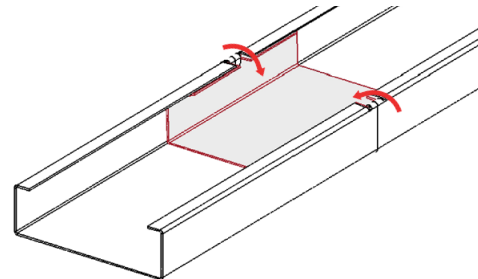
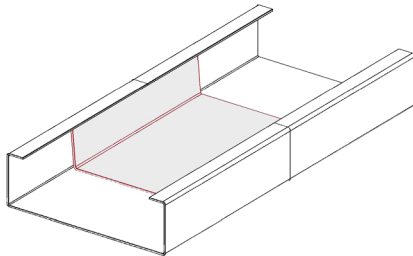
KLB 5.2.1.2 Kühl

Langfeldkassetten – Bandrastersystem

Long span tiles - strip grid system

Bandraaster

Grid element

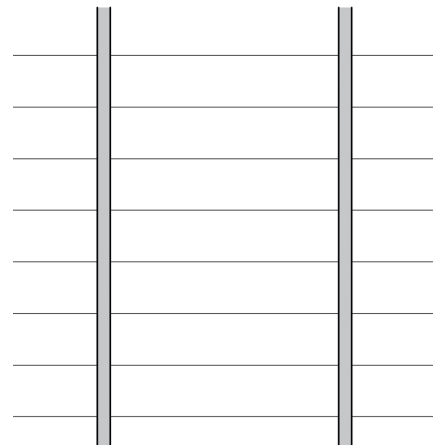
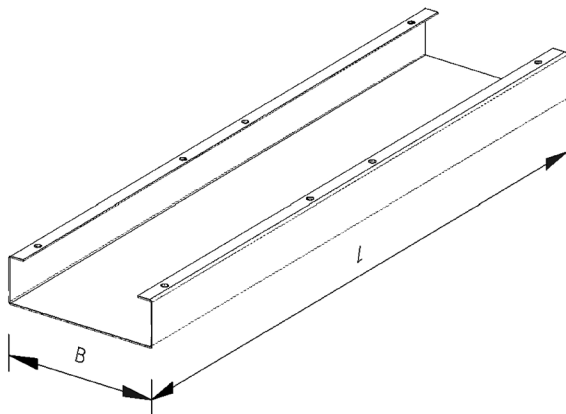


Bandraaster-Längsverbinder
(passend zu den jeweiligen Bandraaster-Breiten)
Grid element wall mounting set (suitable for any
grid element width)

Variante

Version

- Bandraaster und Längsverbinder mit Arretierlasche
- Grid element and grid element connector with release tab



Standardbreiten: 100 / 125 / 150 (Sondermaße auf Anfrage)
Standard widths: 100 / 125 / 150 Bottom view of strip grid
system (Special dimensions upon enquiry)

Unteransicht Bandrastersystem
Bottom view of strip grid system

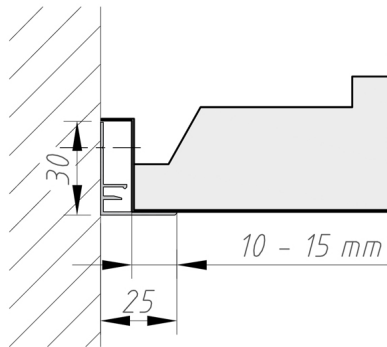
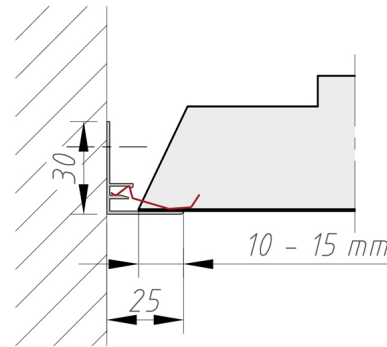
KLB 5.2.1.2 Kühl

Langfeldkassetten – Bandrastersystem

Long span tiles - strip grid system

Randabschlüsse

Wall connection

Auflage für ganze Kassette
Support for entire tileAuflage für Kassette mit Anschnitt
Support for cutted tile

KLB 5.2.1.2 Kühl

Langfeldkassetten – Bandrastersystem
Long span tiles - strip grid system

Material

Material

Verzinktes Stahlblech
Galvanized steel

Brandverhalten

Fire classification

A1 - nicht brennbar nach EN 13501-1
A1 - not inflammable as prescribed by EN 13501-1

Schallabsorption

Sound absorption

siehe Handbuch Geprüfte Akustik bzw. Datenblatt
See "Certified Acoustics" folder or technical data sheet

Normen

Standards

- Die Komponenten entsprechen der DIN 18168 und der DIN EN 13964 inkl. CE-Kennzeichnung der Standardsysteme.
- Die Produktion erfolgt nach den Richtlinien der TAIM (Technischer Arbeitskreis industrieller Metalldeckenhersteller) sowie der Fural-Werksnormen.
- The components are conform to the requests of DIN 18168 and DIN EN 13964 incl. CE-marking of standard systems.
- The manufacturing is according to TAIM (Technical Association of Industrial metal ceiling manufactures) and Fural standards.

Brandstabilität

Fire stability

30 Minuten nach NBN 713.020. Nähere Auskünfte auf Anfrage
30 minutes see NBN 713.020

Deckengewicht pro m²Ceiling weight per m²

Stahl ca. 10 kg
Steel app. 10 kg

Oberfläche

Surface

Pulverbeschichtet oder mit Parzifal-Hydroeinkbrenn-Lackierung, ähnlich jeder RAL oder NCS-Farbe
Powdercoated or with PARZIFAL stove enamelling, similar to any RAL or NCS colour

Montage

Installation

siehe Montagehinweise Fural, DIN 18168, DIN EN 13964 sowie TAIM.
see installations instructions Fural, DIN 18168, DIN EN 13964 as well as TAIM

Pflegehinweis

Care instructions

- Trockenreinigung: mit weichem Tuch (zB. Vileda)
- Feuchtreinigung: mit feuchtem, weichem Tuch, leichtes Reinigungsmittel verwenden. (zB. Glasreiniger, keine Scheuermilch bzw. Verdünnungen)
- Spezielle Reinigungshinweise auf Anfrage.
- Dry Cleaning: use soft cloth (wg. Vileda)
- Wet cleaning: use soft damp cloth, use mild detergent (eg. glass cleaner, use no scouring cleaner or thinners)
- Special care instructions on request.