

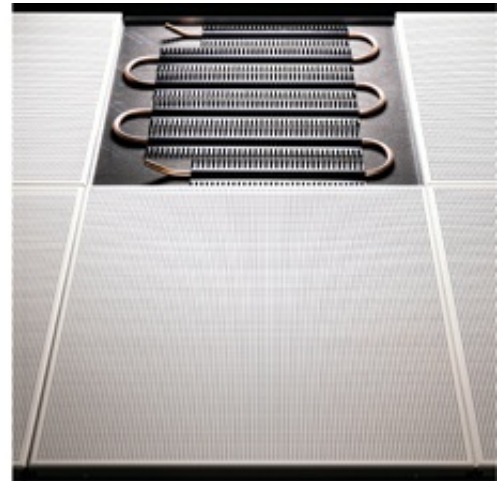
NEWS Mai 2023  
Desktop Version

Messestand Innovation » [Akustik-Leitprofil - mehr Kühl-Leistung + bessere Akustik](#)  
Messestand Mensch » [Fural: ein Treffpunkt für die Branche](#)  
Messestand Innovation » [Preis für Retrofit-Leuchte Austausch LED](#)  
Messestand Produkte » [Baffeln, Streckmetall und weitere Highlights](#)  
Messestand Hygiene » [Metall ist staubfrei, faserfrei und reinigbar](#)

#### MESSESTAND INNOVATION

## **Akustik-Leitprofil - mehr Kühl-Leistung + bessere Akustik**

Visionen wahr machen





Moderne Gebäude haben oft große Fensterflächen für den Blick nach außen und für einen hohen Tageslichteintrag. Tageslicht dient der Behaglichkeit, aber die Fensterflächen bringen auch eine schallharte Oberfläche und somit eine Verschlechterung der Akustik mit sich. Weiters kann es durch die Sonneneinstrahlung zu einer Steigerung der Raumtemperatur kommen.

Um bei diesen Gebäuden ein behagliches Umfeld hinsichtlich Akustik und Raumtemperatur zu erzeugen, werden akustisch wirksame Heiz- und Kühldeckensysteme eingesetzt. Die perforierten Deckensysteme werden dabei mit Heiz- und Kühlsystemen ausgestattet. Durch die Heiz- und Kühlsysteme werden die akustisch wirksamen Löcher in den Deckensystemen abgedeckt. Die Perforation bietet die besten Werte, wenn die Löcher nicht abgedeckt sind. Für eine sehr gute Kühlleistung muss eine große Fläche mit Wärmeleitprofilen belegt werden.

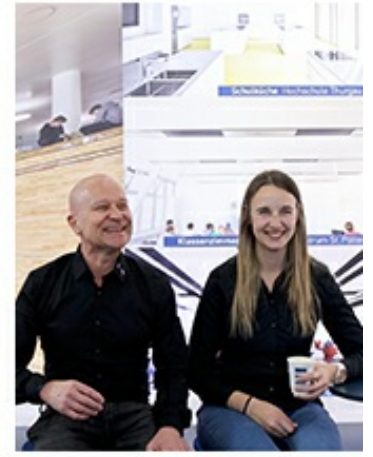
Die Schallabsorption und hohe abzuführende Heiz- und Kühllasten sind folglich ein Zielkonflikt. Schmöle (Menden), wplan (Simmerath) und Fural (Gmunden) haben in gemeinsamen Versuchen eine Lösung entwickelt, die Kühlleistung und Schallabsorption in idealer Weise zusammenbringt – das Akustikleitprofil (ALP). Das neuartige Akustikleitprofil ist ein eigens entwickeltes Wärmeleitprofil, das durch seine Sonderperforation die akustische Wirksamkeit der Metaldeckenperforation zu relevanten Teilen erhält. Zudem wird die Kühlleistung nur geringfügig beeinflusst.

## MESSESTAND MENSCH

### **Fural: ein Treffpunkt für die Branche**

Gäste blieben für Information und Kommunikation im Durchschnitt 1 Stunde, bis zu 25 Standbetreuer täglich aus AT, DE, Benelux, CZ, PL, IT und CH



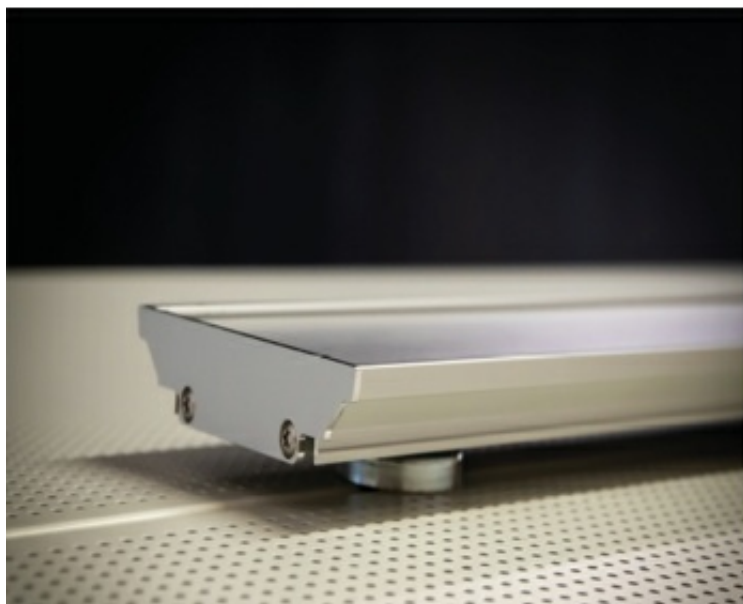
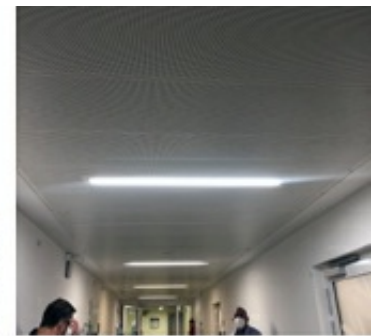
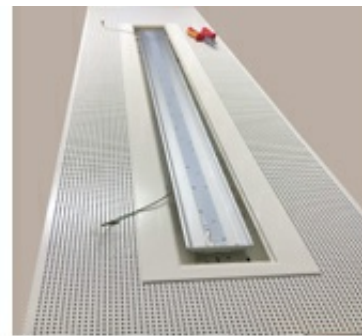
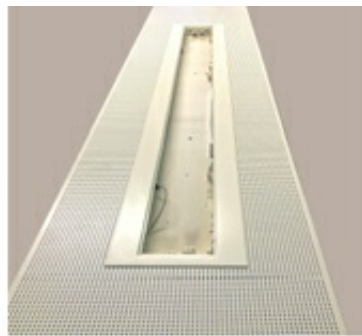
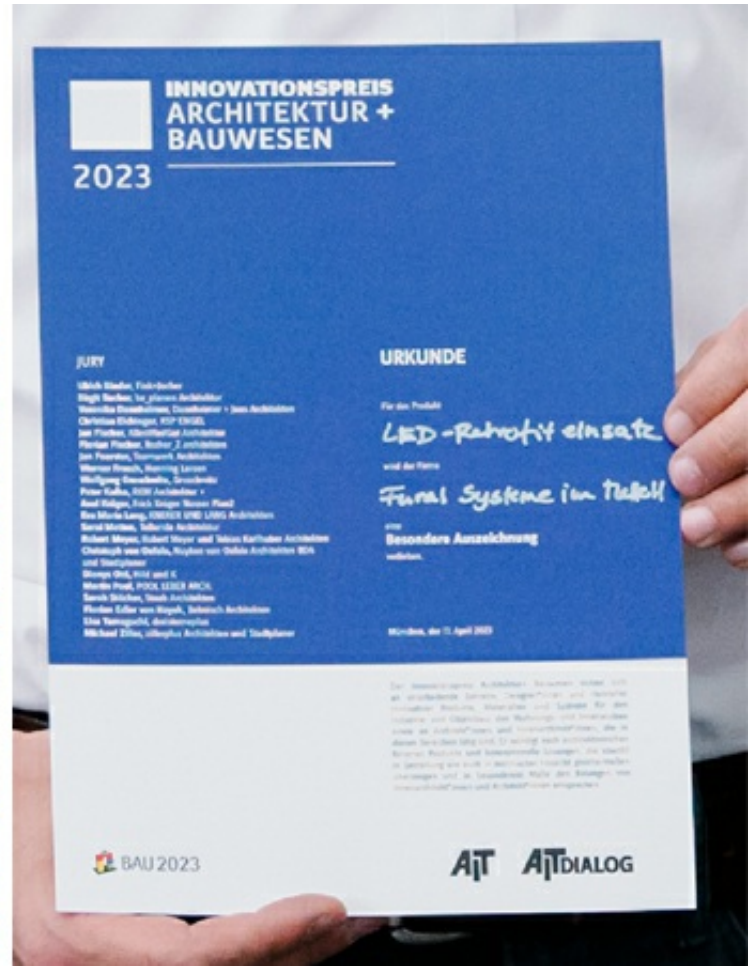


MESSESTAND INNOVATION

# Preis für Retrofit-Leuchte Austausch LED

Die Innovation von Fural wurde unter den anderen Beiträgen ausgewählt und mit dem Preis ausgezeichnet

**INNOVATION AWARD  
ARCHITECTURE +  
BUILDING**  
2023 **SPECIAL MENTION**



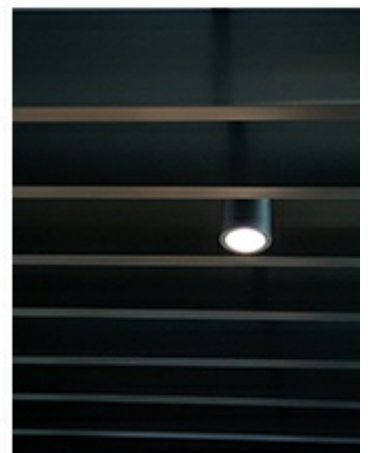
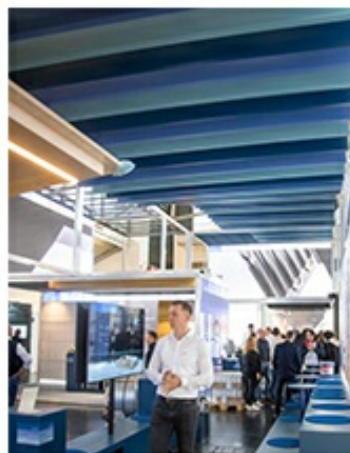
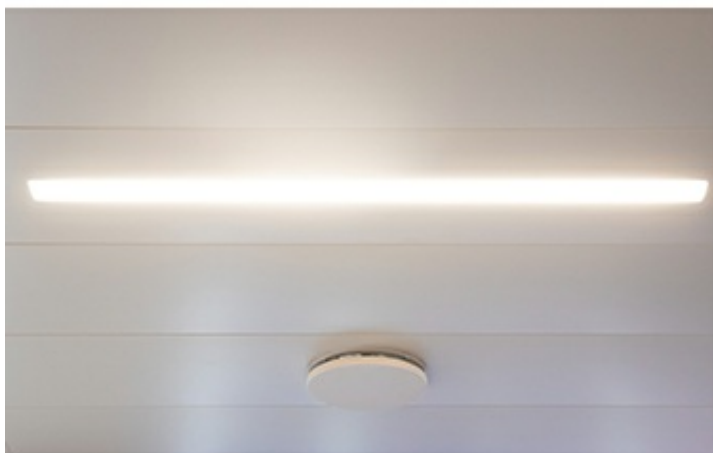
## LED-Retrofiteinsatz für Leuchten der Serie 401U-45 OS T16

Der neuentwickelte LED-Einsatz zur Umrüstung von bestehenden Leuchten ermöglicht das schnelle und vor allem kostengünstige Umrüsten auf energiesparende LED-Technik der neuesten Generation. Durch den LED-Retrofiteinsatz werden wesentliche Teile der vorhandenen Leuchte erhalten. Das Gehäuse, die Abdeckung und die Verbindung zur Metalldeckenplatte werden weiter genutzt, das alte Betriebsgerät, die Fassungen und Kabel werden entfernt. Somit bleibt auch die Metalldeckenplatte erhalten, ein weiterer riesiger Vorteil, denn durch das LED-Retrofit-System erfolgt kein Eingriff in die Deckenkonstruktion. Dies ist insbesondere bei älteren Brandschutzdeckenkonstruktionen F30/F90 wichtig. Die Montage erfolgt einfach über Neodym-Magneten, die auf dem bestehenden Leuchtengehäuse halten.

### MESSESTAND PRODUKTE

## Baffeln, Streckmetall und weitere Highlights

Sieben Kuben, ein Innenhof und Zwischenräume mit endlosen Beispielen für Metaldecken und -wände





- 18 Meter lange Baffelwelle in Fural Metalit Dipling Farben
- Einzigartige Projekte, spezielle Lösungen für ungewöhnliche Effekte „live“ umgesetzt
- Streckmetall – kräftige Farben, bedruckt als Wegweiser, Systeme mit großer Gestaltungsvielfalt
- Deckensegel im Großformat – ideale Schnittmenge aus Funktion, Gestaltung und Ressourceneinsatz
- Betonoptik auf Metallkassetten – Colorprint nach Wunsch
- JVA – Metalldecken zu wichtigen Sicherheitszwecken – Sonderlösungen für Insider
- Baffel – einteilig, zweiteilig, monochrom, farbig oder schrägabgehängt – grenzenloses Design
- Heiz- und Kühldecke + Schallabsorption – Multifunktion als Beitrag zur Energiewende
- Brandschutz – montagefreundlich und funktional – fertige Systemteile für schnellen Baufortschritt
- Die besten Beispiele von Baffeln und Streckmetall aus der Schweiz 1:1 abgebildet
- Health – die höchste Qualität für Patientenzimmer der Zukunft, Eco-Lösung für beste Hygiene
- Oberflächen – Vergleich Nasslack Parzifal® mit Pulverbeschichtung

#### MESSESTAND HYGIENE

## Metall ist staubfrei, faserfrei und reinigbar

Das Patientenzimmer der Zukunft hat Komfort, gute Akustik, eine Flächenkühlung und ist Eco/Metall





- Moderne Lösungen für beste Hygiene in Krankenhäusern
- Patientenzimmer des Jahres trägt Metalldecke – live umgesetzt
- Beleuchtung in Innenräumen als wichtiges Gestaltungselement – Nachrüstset von LED-Beleuchtung
- Doppellüftungskassette
- Akustik – ein wichtiges Komfortmerkmal für Patientenzimmer



**Fural**  
Systeme in Metall GmbH  
Österreich  
fural@fural.at  
**fural.com**

**Metalit**  
AG  
Schweiz  
metalit@metalit.ch  
**metalit.ch**

**Dipling**  
Werk GmbH  
Deutschland  
dipling@dipling.de  
**dipling.de**



**Fural**  
Systeme in Metall GmbH Sp. z o.o.  
Polen  
polska@fural.com  
**fural.com**

**Fural**  
Systeme in Metall GmbH  
Belgien  
benelux-france@fural.com  
**fural.com**

**Fural**  
Bohemia s.r.o.  
Tschechische Republik  
info@fural.cz  
**fural.com**

[Newsletter abbestellen](#) / [Desktop Version](#)